



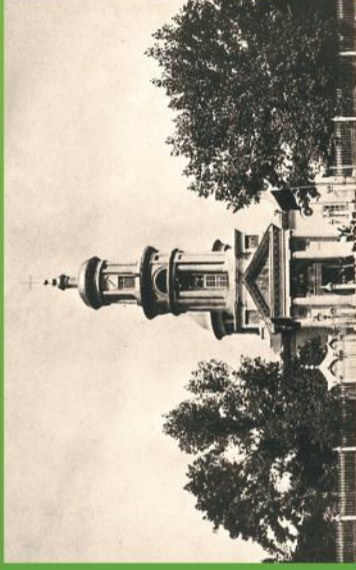
ПАМЯТНИКИ ГРАЖДАНСКОЙ АРХИТЕКТУРЫ



ХАЧКАРЫ



ПАМЯТНИКИ



ЦЕРКВИ УТРАЧЕННЫЕ



ЦЕРКВИ РУИНИРОВАННЫЕ



ЦЕРКВИ ДЕЙСТВУЮЩИЕ

## ЯНВАРЬ

ПН	ВТ	СР	ЧТ	ПТ	СБ	ВС
					1	
2	3	4	5	6	7	8
9	10	11	12	13	14	15
16	17	18	19	20	21	22
23	24	25	26	27	28	29
30	31					

## ФЕВРАЛЬ

ПН	ВТ	СР	ЧТ	ПТ	СБ	ВС
						1
6	7	8	9	10	11	12
13	14	15	16	17	18	19
20	21	22	23	24	25	26
27	28					

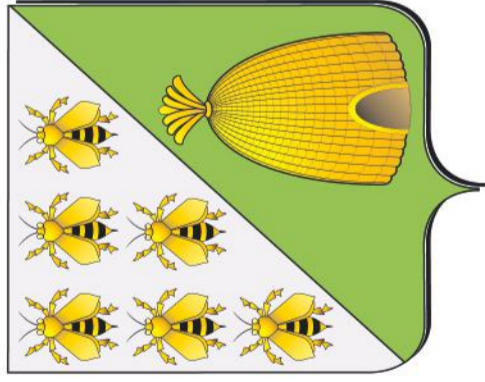
## МАРТ

ПН	ВТ	СР	ЧТ	ПТ	СБ	ВС
						1
6	7	8	9	10	11	12
13	14	15	16	17	18	19
20	21	22	23	24	25	26
27	28	29	30	31		

## АПРЕЛЬ

ПН	ВТ	СР	ЧТ	ПТ	СБ	ВС
					1	2
3	4	5	6	7	8	9
10	11	12	13	14	15	16
17	18	19	20	21	22	23
24	25	26	27	28	29	30

# 2023



**НАХИЧЕВАНЬ-НА-ДОНУ**  
 ГАЗЕТА РРОО «НАХИЧЕВАНЬ-НА-ДОНУ» АРМЯНСКАЯ ОБЩЕСТВА, ИЗДАЕТСЯ С 15 ДЕКАБРЯ 2000 ГОДА  
 «**ԼՍԻՆ**» ՆԱԽԻՇՎԱՆՅԱՆ ԴՈՆՈՒ  
 • ГАЗЕТА «НАХИЧЕВАНЬ-НА-ДОНУ» АРМЯНСКАЯ ОБЩЕСТВА, ИЗДАЕТСЯ С 15 ДЕКАБРЯ 2000 ГОДА

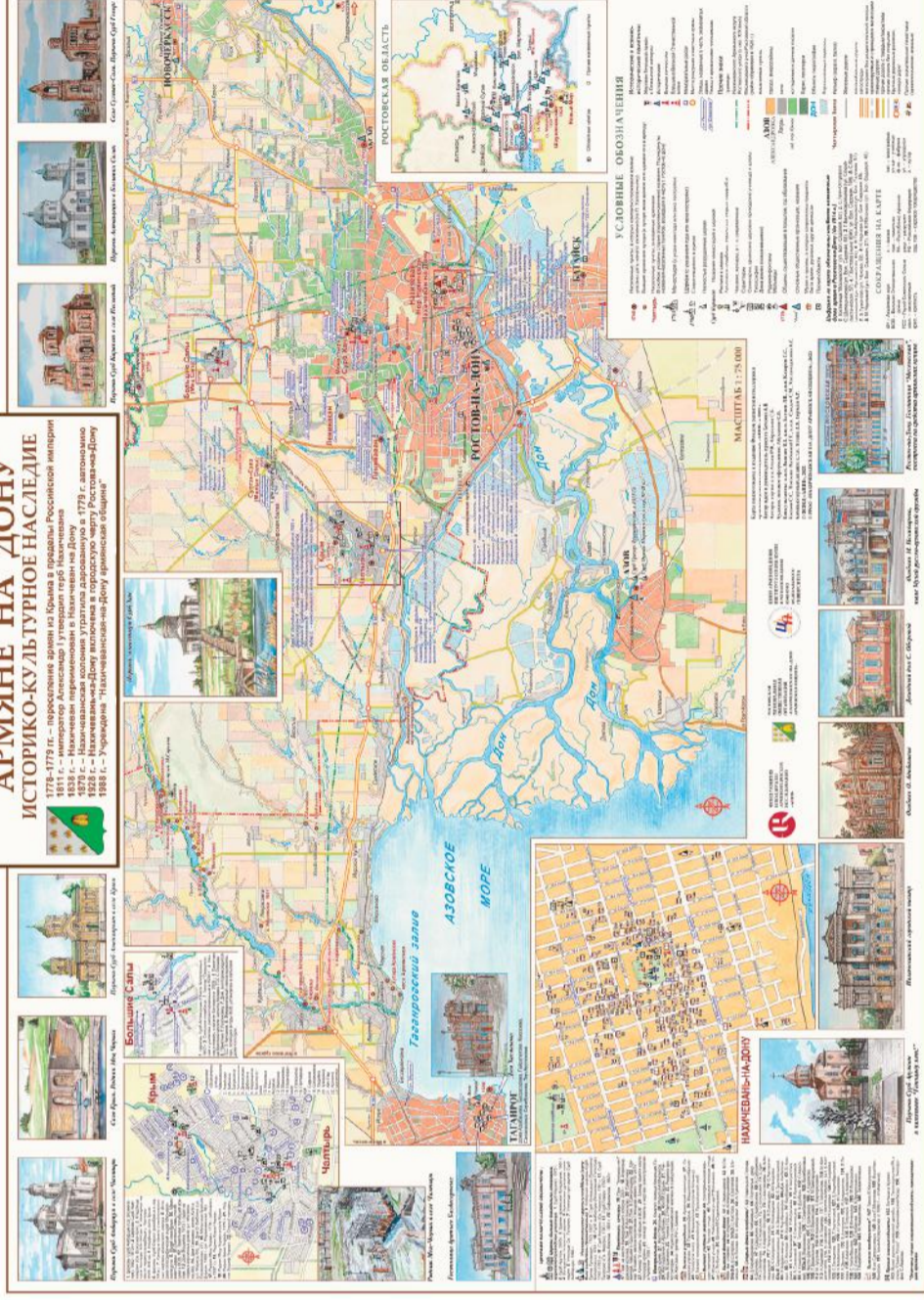
**24 апреля** — День памяти жертв Геноцида армян.  
**14 ноября** — Переселение армян из Крыма на Дон.

**18 ноября** — Зарегистрировано «Армянское просветительское общество «Нор-Нахичевань», впоследствии РРОО «Нахичеванская-на-Дону армянская община».

**7 декабря** — День памяти жертв землетрясения 1988 г.  
**25 декабря** — День рождения газеты «Нахичевань-на-Дону».

### АРМЯНЕ НА ДОНУ ИСТОРИКО-КУЛЬТУРНОЕ НАСЛЕДИЕ

1778-1779 гг. — переселение армян из Крыма в пределы Российской империи  
 1811 г. — император Александр I учредил город Нахичевань  
 1829 г. — Нахичеванская область утратила административную и 1779 г. автономно  
 1888 г. — Нахичевань-на-Дону включена в городскую черту Ростовской-на-Дону  
 1988 г. — в городе образовано «Армянское просветительское общество»



### СЕНТЯБРЬ

ПН	ВТ	СР	ЧТ	ПТ	СБ	ВС
					1	2
4	5	6	7	8	9	10
11	12	13	14	15	16	17
18	19	20	21	22	23	24
25	26	27	28	29	30	

### ОКТАБРЬ

ПН	ВТ	СР	ЧТ	ПТ	СБ	ВС
						1
2	3	4	5	6	7	8
9	10	11	12	13	14	15
16	17	18	19	20	21	22
23	24	25	26	27	28	29
30	31					

### НОЯБРЬ

ПН	ВТ	СР	ЧТ	ПТ	СБ	ВС
						1
6	7	8	9	10	11	12
13	14	15	16	17	18	19
20	21	22	23	24	25	26
27	28	29	30			

## МАЙ

ПН	ВТ	СР	ЧТ	ПТ	СБ	ВС
						1
8	9	10	11	12	13	14
15	16	17	18	19	20	21
22	23	24	25	26	27	28
29	30	31				

## ИЮНЬ

ПН	ВТ	СР	ЧТ	ПТ	СБ	ВС
						1
5	6	7	8	9	10	11
12	13	14	15	16	17	18
19	20	21	22	23	24	25
26	27	28	29	30		

## ИЮЛЬ

ПН	ВТ	СР	ЧТ	ПТ	СБ	ВС
						1
3	4	5	6	7	8	9
10	11	12	13	14	15	16
17	18	19	20	21	22	23
24	25	26	27	28	29	30

## АВГУСТ

ПН	ВТ	СР	ЧТ	ПТ	СБ	ВС
						1
7	8	9	10	11	12	13
14	15	16	17	18	19	20
21	22	23	24	25	26	27
28	29	30	31			

## ДЕКАБРЬ

ПН	ВТ	СР	ЧТ	ПТ	СБ	ВС
						1
4	5	6	7	8	9	10
11	12	13	14	15	16	17
18	19	20	21	22	23	24
25	26	27	28	29	30	31